

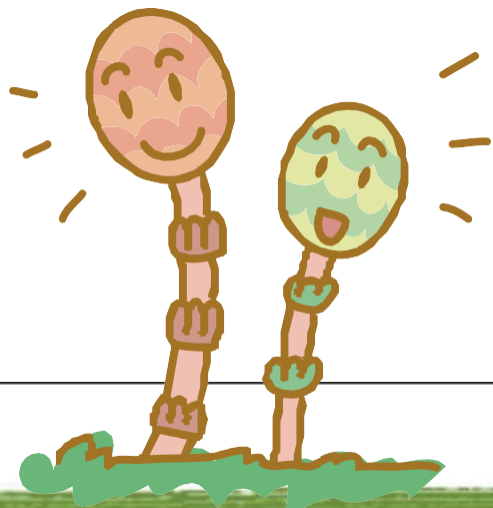
案内図



社会福祉法人いわき福音協会
福祉サービス事業所

つばさ

(就労継続支援B型事業所)



つばさへの 交通のご案内

- JR いわき駅より 約3km
車で約10分
- 「大館」バス停より
徒歩4分



社会福祉法人いわき福音協会
福祉サービス事業所 つばさ
住所：〒970-1151 いわき市好間町下好間字大館 173-1
電話：0246 (84) 7930 FAX：0246 (84) 7931
e-mail：tsubasa-b@email.plala.or.jp

福祉サービス事業所 つばさ (就労継続支援B型事業所)

就労継続支援B型事業とは

利用者が毎日安定した日常生活が送れるよう、日中の作業等を通して支援します。

日中活動をしたい、働きたいと思っている方を受け入れ、作業を通じて、知識、能力の向上を目指して訓練も行っていきます。



作業内容

●農耕班

- ・野菜・花・米の生産、販売
- ・野菜の加工品の生産、販売
- ・花の植栽、花壇整備
- ・施設のワックス掛け
- ・施設の環境整備(草刈り等)

●清掃・作業作業

- ・輪ゴムの箱詰め作業(委託)
- ・市内の公園の清掃(ゴミ拾い)
- ・チャペル等の清掃
- ・雑貨・小物類の製作、販売

●やさいの直売所&カフェ

- ・接客、食器洗浄、清掃
- ・野菜、雑貨等の販売
- ・野菜等の移動販売



作業を行って得た収益は毎月工賃として還元いたします。

送迎サービス

送迎サービスを行っています。
※ご相談ください。



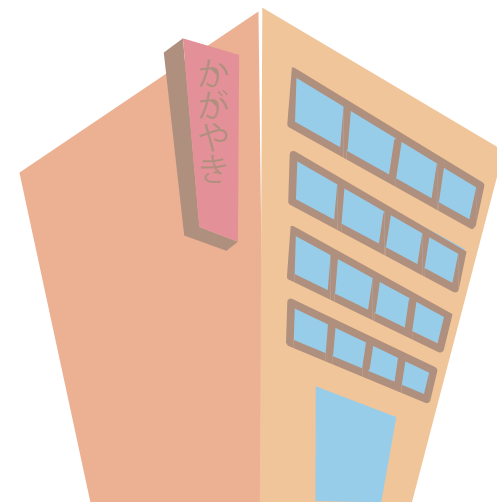
利用対象者

主たる対象者は知的障がい者ですが、障がいの程度、種類にかかわらず受け入れています。体力や集中力を身につけて就職を目指している方、日中作業をして規則正しい生活リズムを作りたい方、仲間と一緒に作業したい方



利用料金

障害者総合支援法の決まりにより個人負担金が発生します。
※自己負担額上限内



利用までの流れ

相談・見学

一度来所して頂きます。

保健福祉センターに行って就労継続支援B型の申請をおこなってください。

障害支援区分ついていない方は認定調査を受ける。
※市で委託された調査員が伺います。

就労継続支援B型支給決定。障害支援区分決定。
※受給者証が送られてきます。

受給者証を持参して来所して頂きます。
つばさと利用契約を交わして頂きます。

利用開始

●作業日程

月曜日～金曜日 9:00～16:00
(休日 土日・祝日、お盆、年末年始)
※毎週水曜日 9:00～14:00

●一日の流れ

9:00 ~ 9:15 朝礼・ミーティング
9:15 ~ 12:00 作業(15分休憩あり)
12:00 ~ 13:00 昼食・休憩
13:00 ~ 15:30 作業(15分休憩あり)
15:30 ~ 15:45 掃除・片付け等
15:45 ~ 16:00 終礼

Aさんの一日の過ごし方

グループホーム入居の方(送迎利用)

5:30 起床
6:30 朝食
8:15 出勤
8:30 送迎バス乗車
9:00 朝礼・作業開始
16:00 作業終了・終礼
送迎バス乗車
16:30 帰宅
18:30 夕食
21:30 就寝

規則正しい生活リズムができた!

